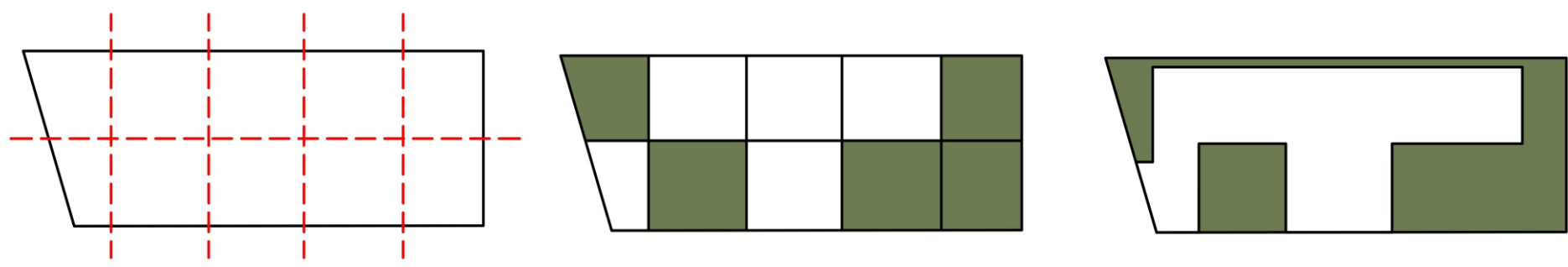
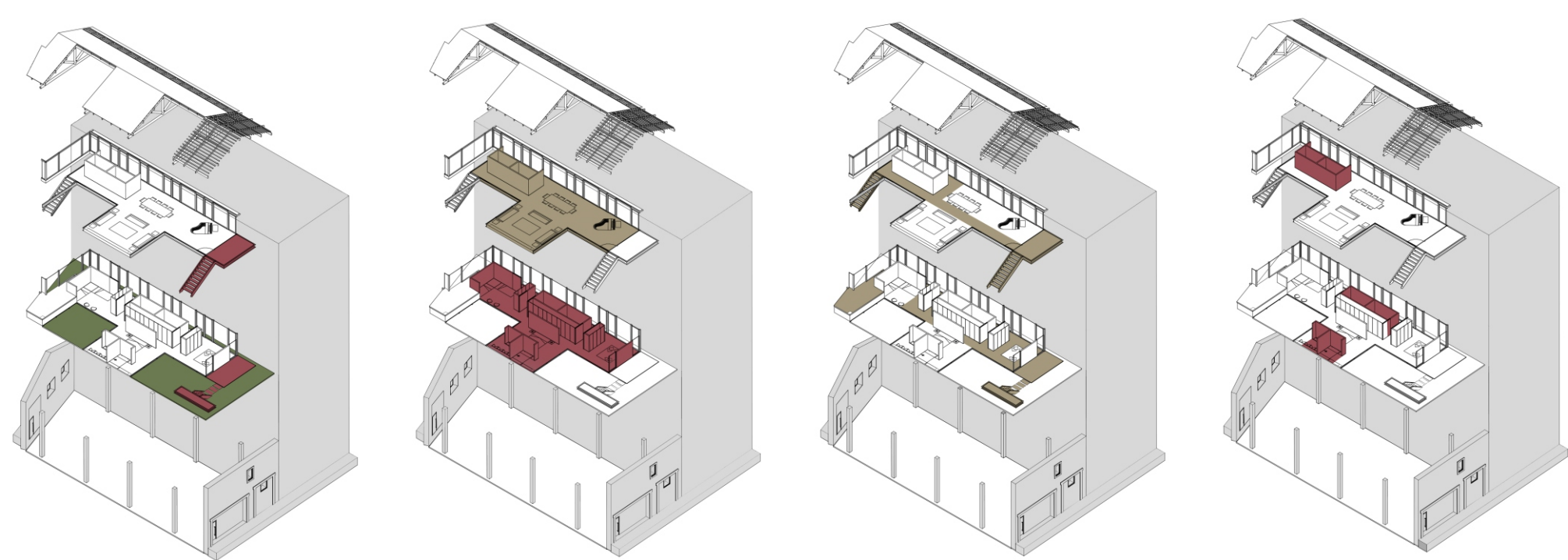




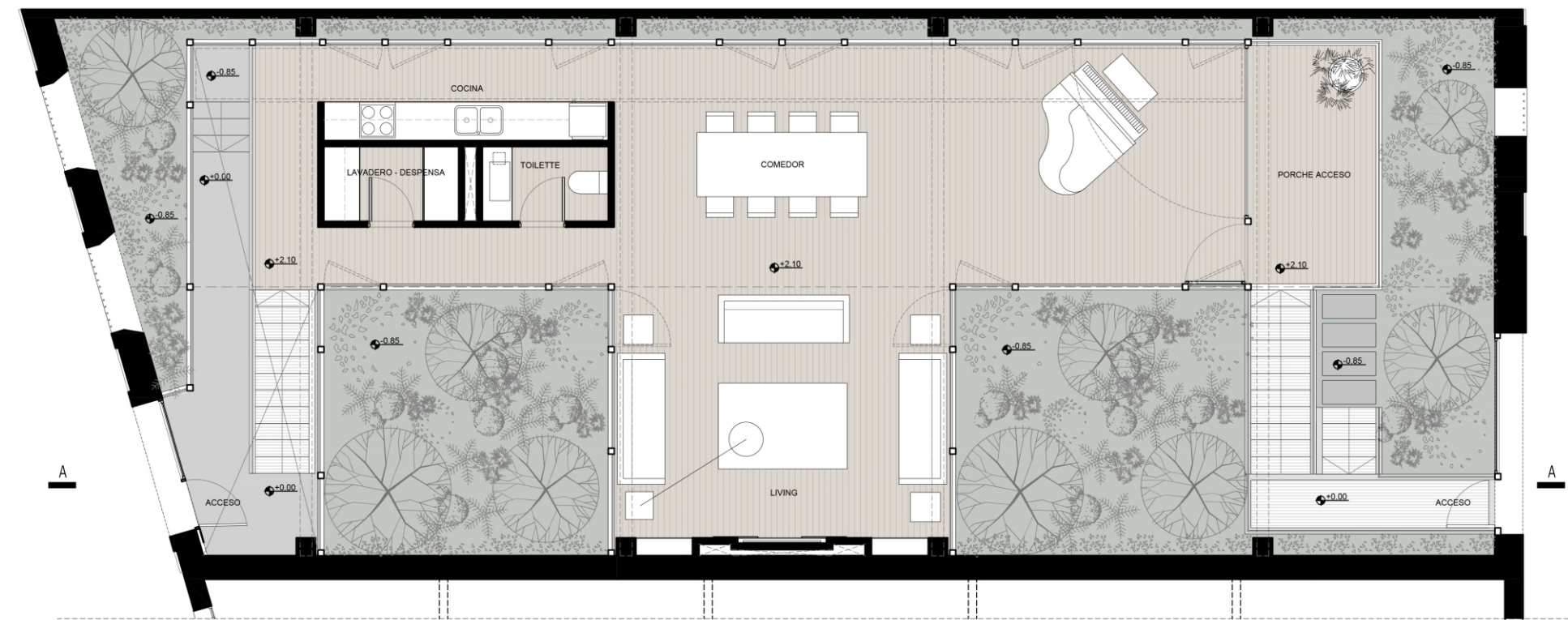
VILA BOSC



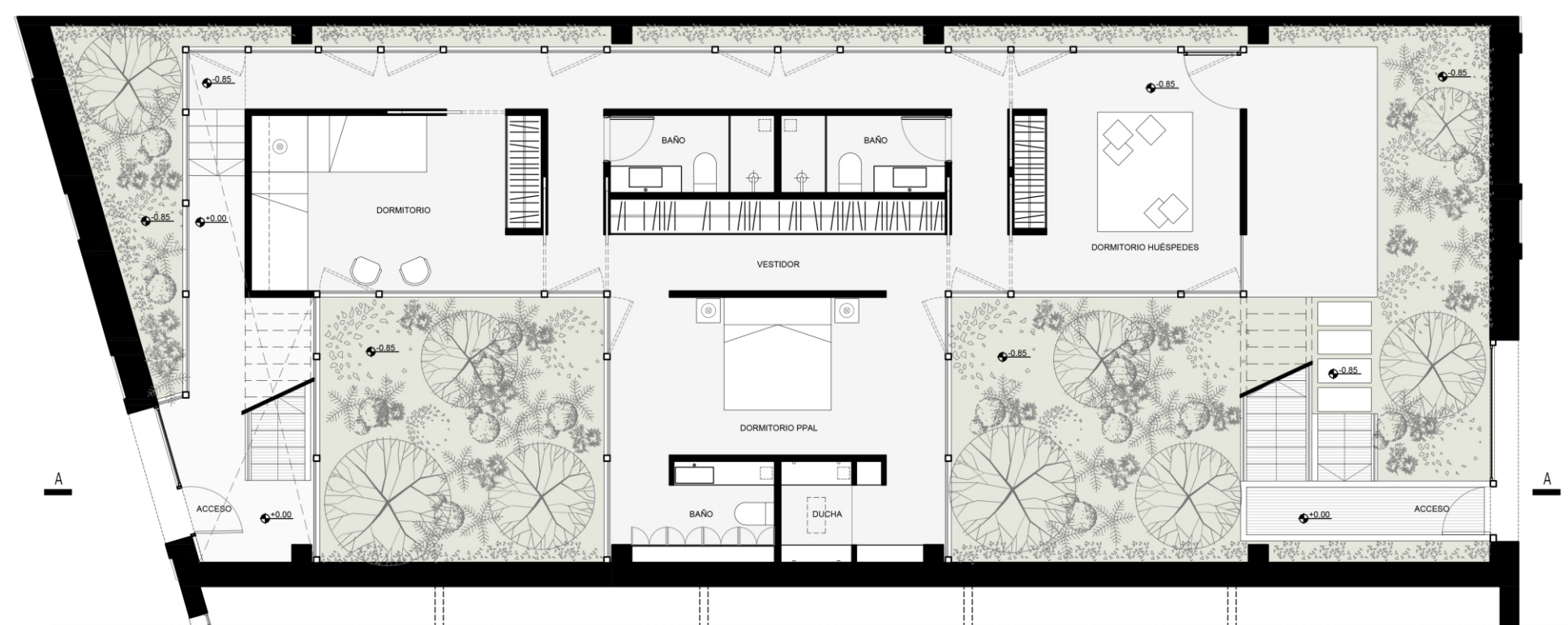
Vivienda concebida desde el concepto de una casa dentro del bosque. Para ello se implantó un gran volumen vidriado exento dentro del verde, de modo que los espacios quedan articulados por los patios interiores que permiten dar la sensación de estar inmersos en la naturaleza. Para el diseño de los interiores se recurrió al uso de volumetrías puras y una materialización austera y minimalista. La planta alta, el área más social, se presenta como un espacio diáfano con un único volumen que alberga los servicios y donde el fresno se presenta como el gran protagonista para materializar este espacio. La planta baja se distribuye a través de un gran corredor que atraviesa toda la planta. En este caso los diferentes espacios quedan conformados por paneles corredizos los cuales permiten generar un recorrido circular y visuales a los patios desde diferentes puntos, reforzando la idea de vivir dentro de un bosque .



■ Área verde
 ■ Área social
 ■ Circulación
 ■ Servicios
 ■ Área exterior
 ■ Área privada



Planta Alta



Planta Baja



Corte A-A

