

NEO2

CREATIVE GENERATION Febrero 2006 3 €



España: 3€
Portugal: 4€
France: 6€
England: 4£
Italy: 4,13 €
Holland: 6,27 €
Austria: 5,15 €
USA: 7\$
Switzerland: 10Fs
Morocco: 60Mad
Canada: 10,25\$Can

Geometría



SE SUELE DECIR QUE EN EL MUNDO DE LA MODA Y EL DISEÑO TODO VALE, SOBRE TODO AHORA QUE SE REVISIONAN SIN PARAR PRÁCTICAMENTE TODAS LAS DÉCADAS DEL SIGLO 20. LO CIERTO ES QUE SIEMPRE HAY DOS O TRES TENDENCIAS QUE SE IMPONEN A LAS DEMÁS. UN BUEN EJEMPLO ES EL ROLLO GEOMÉTRICO: CUADROS, ROMBOS Y LÍNEAS RECTAS VUELVEN A IMPONERSE EN LAS PASARELAS Y EN EL MOBILIARIO. TOQUES RETRO DE INSPIRACIÓN OP-ART, FORMAS GEOMÉTRICAS DE TODO TIPO Y HASTA PÍXELES EMPIEZAN A COLARSE EN TODAS PARTES: EN EL DISEÑO DE MOBILIARIO, EN ESTAMPADOS PARA ROPA, EN COMPLEMENTOS, EN FORMAS ARQUITECTÓNICAS IMPOSIBLES... EN REALIDAD, NO ES QUE SE CUELEN AHORA, ES POSIBLE QUE NUNCA SE HAYAN IDO, PERO ES CIERTO QUE VUELVEN CON MÁS FUERZA. HEMOS HECHO UN EJERCICIO DE BÚSQUEDA Y CAPTURA Y PARA MUESTRA, EN ESTE CASO NO ES UN BOTÓN, SINO UN BUEN MONTÓN DE IMÁGENES QUE HEMOS RECOPIADO Y MOSTRAMOS EN LAS SIGUIENTES PÁGINAS. LA GEOMETRÍA MANDA. EDITADO POR: RAMÓN FANO, RUBÉN MARIQUE, JAVIER ABIO, PEDRO PAN Y TACHY MORA.



1/ ARMAND BASI Vestido modelo Sakhalinsk <armandbasi.com> 2/ GROW sistema de almacenamiento modular en MDF pintado, diseñado por Marre Moerel. <www.marremoerel.com> 3/ CHANEL Colección primavera/verano 06 (Foto Estrop/Carles Cubos) 4/ OLAFUR ELIASSEN "The inverted shadow tower" 2004. Your Lighthouse, Kunstmuseum Wolfsburg". (Foto: Jens Ziehe)



4

1/ GARETH PUGH El último show en la London Fashion Week del nuevo enfant terrible de la moda inglesa, también miembro del grupo de música Wowow! (Foto Estrop/Carles Cubos) **2/ SHELLFLIFE** estantería con silla y mesa auxiliar integradas, diseñada por Charles Trevelyan. <www.viablelondon.com> **3/ HEXONS** lámpara realizada en piezas hexagonales que permite modificar su composición y darle formas diferentes así como transformarla en un sujetador de velas o en un cuenco. Es un diseño de Pepper Mint. <www.peppermint.com> **4/ JULIUS** lámpara de pie inspirada en el Origami, en papel mate y con base de acero. Un diseño de Fred Duthy para Habitat. <www.habitat.net> **5/ SWEET & SOUR** silla diseñada por Claudio Bellini para Driade. Realizada en espuma, sus dos tapizados, uno en tejido de poliuretano y poliéster y otro en cuero, le otorgan dos personalidades diferentes. <www.driade.com>

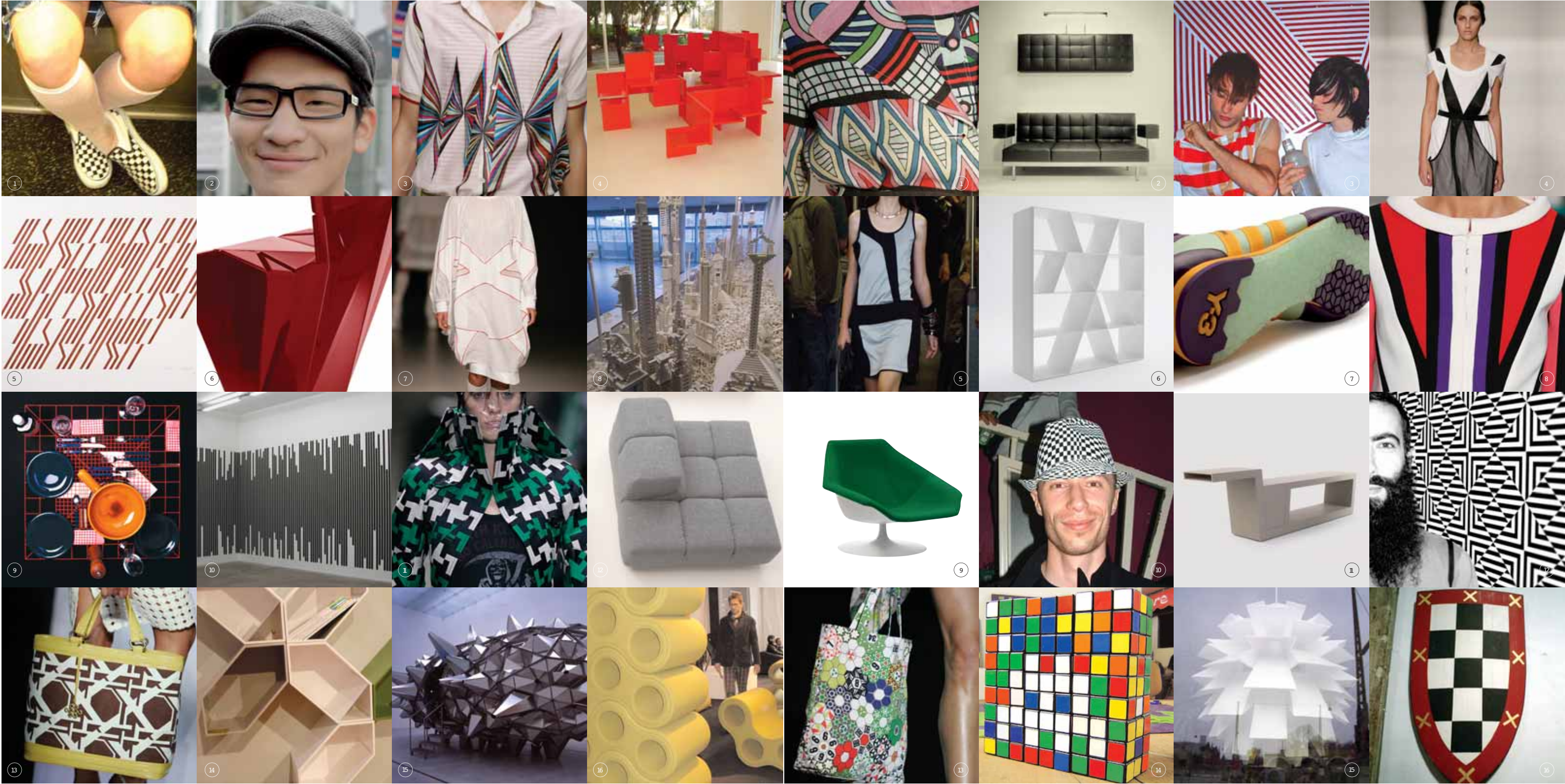


5



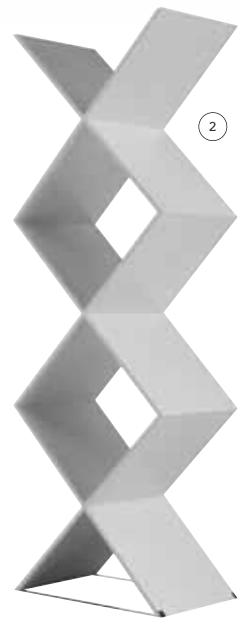
M-HOUSE

Uno de los modelos resultantes del sistema de construcción M-virionment ideado por el diseñador y artista Michael Jantzen. Se trata de un mecanismo modular basado en la conexión de diferentes tipos de piezas prefabricadas a una estructura matriz que permite variar no sólo el aspecto de la casa sino también añadirle o modificarle sus espacios. El modelo de la imagen está hecho con paneles rectangulares, unidos a través de bisagras a una estructura matriz de siete cubos. En el exterior, estos paneles sirven de aislante para las ventanas, protegen del viento y el sol o desvían la lluvia. También tienen la capacidad de formar espacios por sí mismos, como porches donde sentarse a leer, comer o dormir. A estos módulos desmontables además hay que sumar su sistema ajustable de cimentación que permite colocarla sobre cualquier tipo de terreno. La M-house de las imágenes se encuentra en California y está en venta. <www.humanshelter.org>



1/ VANS <vans.com> **2/ IC-BERLIN** Gafas <ic-berlin.de> **3/ MISSIONI** Camisa hombre (Foto: Estrop/Carles Cubos) **4/ SHELIVING VIRUS** instalación de Miguel Vieira Baptista para la exposición ReShuffle, Experimentadesign 2005 [Lisboa] **5/GUY DE COINTET** "She is in wonderful shape!" **6/CRYSTALL** silla diseñada por Zaha Hadid y Patrik Schumacher para Sawaya & Moroni <www.sawayamoroni.com> **7/ CARLOS DIEZ DIEZ** Vestido mujer (Foto: Estrop/Carles Cubos) **8/ OLAFUR ELIASSEN** "The cubic structural evolution project", 2004. (Foto: Paul Pedersen) **9/ GRIDSYSTEM** Ecal 2002. Léo Fabrizio y Sandrine Pelletier. **10/ STÉPHANE DAFFLON** "PM027" "V001" 2004. Exposición Pattern Recognition. Le Spot, Le Havre, 2004. Cortesía Galería AIR [París]. **11/ JUNYA WATANABE** Abrigo mujer (Foto: Estrop/Carles Cubos) **12/ TUFTY-TIME** sofá diseñado por Patricia Urquiola para B&B Italia. <www.bebitalia.it> **13/ DIANE VON FURSTENBERG** Bolso (Foto: Estrop/Carles Cubos) **14/ HOW DOES YOUR SHELIVING GROW?** sistema de almacenaje diseñado y producido por Thélermont Hupton. <www.thelermonthupton.com> **15/ OLAFUR ELIASSEN** "The antispective situation" 2003. Kanazawa Museum of Art, Kanazawa, Japón. (Foto: Shigeo Anzai) **16 / HAY** Stand de Hay en Superstudiopiù, Milán 2005 <www.hay.dk>

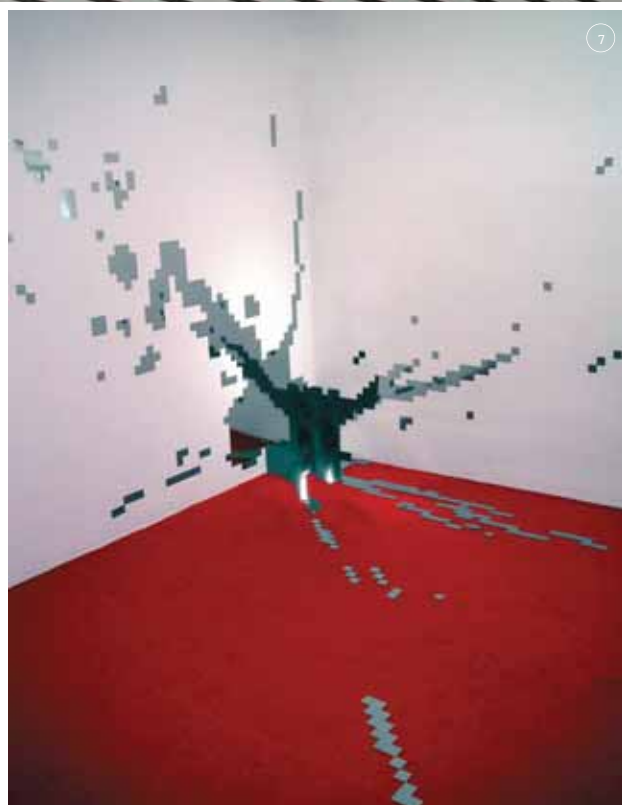
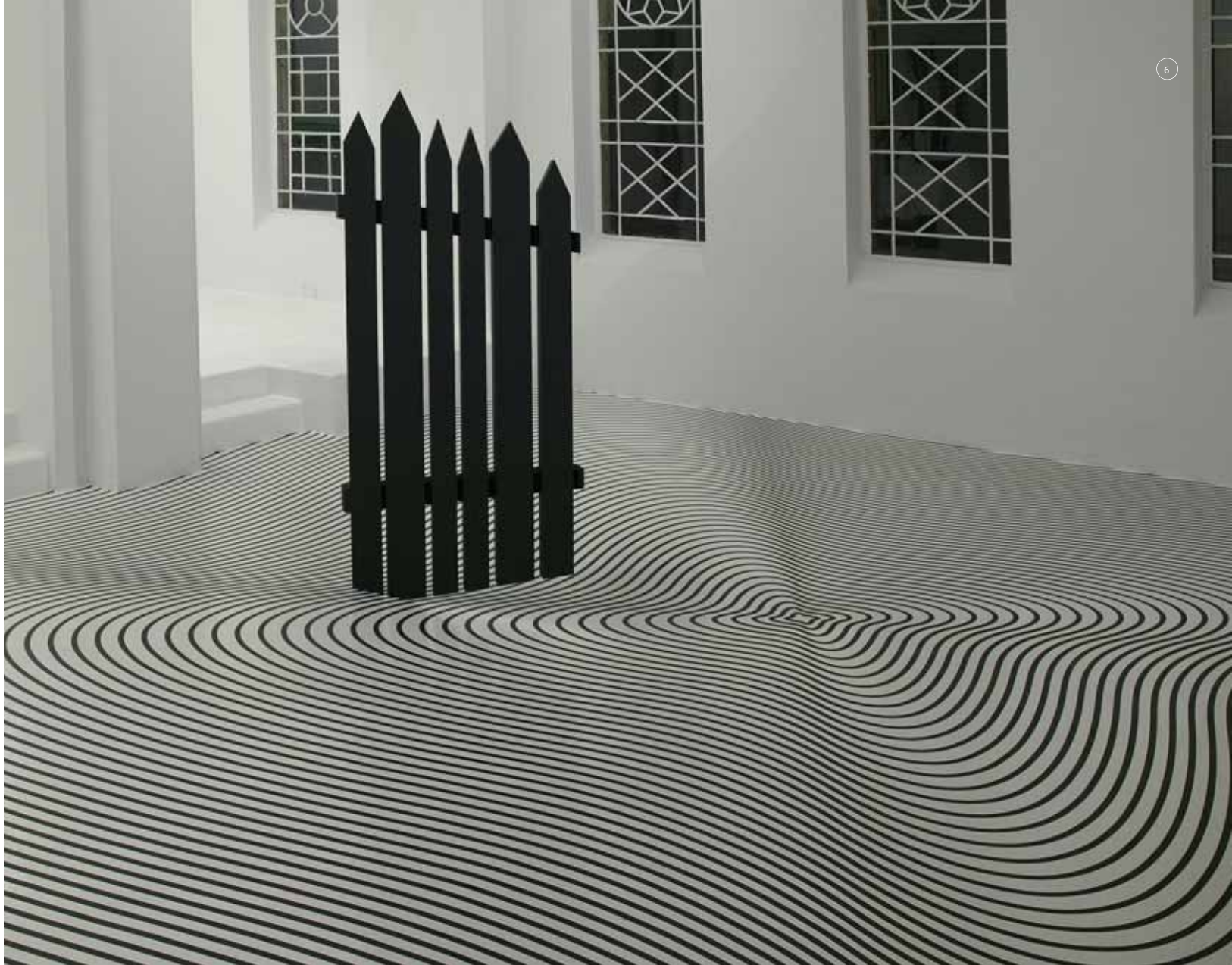
1/ ARMAND BASI Detalle chaqueta mujer (Foto: Estrop/Carles Cubos) **2/ ¡¡NUEVO!!** Cuadro con sofá. Acero, espuma y piel sintética. 216 x 216 x 80 cm. 2002. Autor: PSJM (Pablo San José y Cynthia Viera. **3/ FIESTA ELECTROCLASH** (Nueva York) **4/ JENS LAUGENSEN** London Fashion Week (Foto: Estrop/Carles Cubos) **5/ ADIDAS** Vestido chica, desfile en metro <adidas.com> **6 /SHELF X** librería diseñada por Naoto Fukasawa para B&B Italia. <www.bebitalia.it> **7/ Y-3** Suela zapa <adidas.com/y-3> **8/ LOUIS VUITTON** Detalle cazadora mujer (Foto: Estrop/Carles Cubos) **9/ ZENGER** sillón diseñado por Yilmaz Zenger y producido por Derin. <www.derindesign.com> **10/ FASHION WEEK** (Bruselas) **11/ GIPSY THINGS** Mesa, diseñada por Bram Boo y que próximamente será producida por Vange. <www.vange.be> **12/ CARLOS DIEZ DIEZ** Retrato diseñador **13/ DIRK BIKKEMBERGS** Bolso (Foto: Estrop/Carles Cubos) **14/ INSTALACIÓN** inspirada en el cubo de Rubik **15/ NORM 69** lámpara diseñada por Simon Karkov y producida por Normann Copenhagen. <www.normann-copenhagen.com> **16 / ESCUDO** de Don Álvaro de Bazán (Batalla de Lepanto).



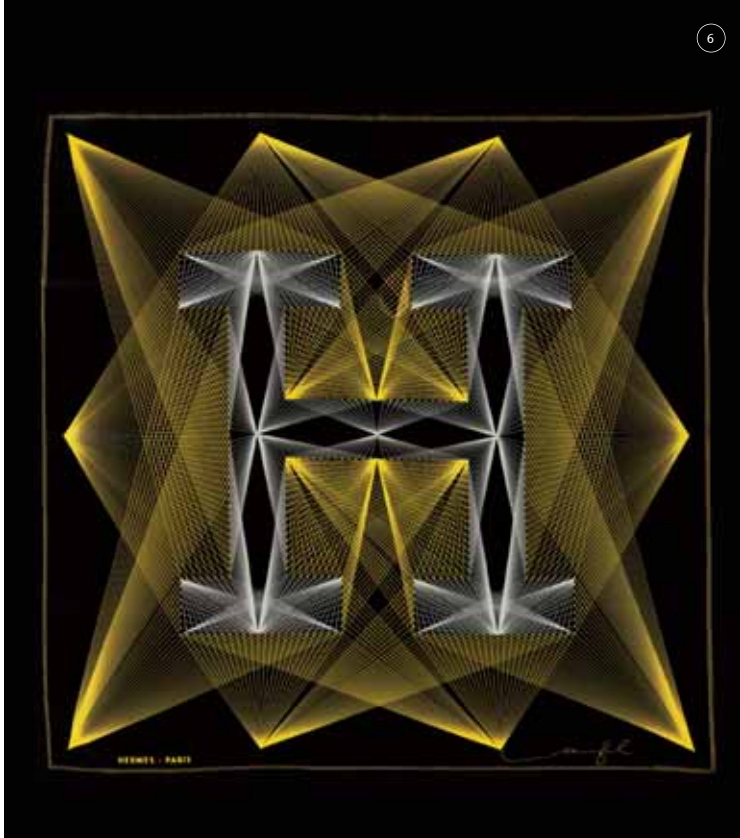
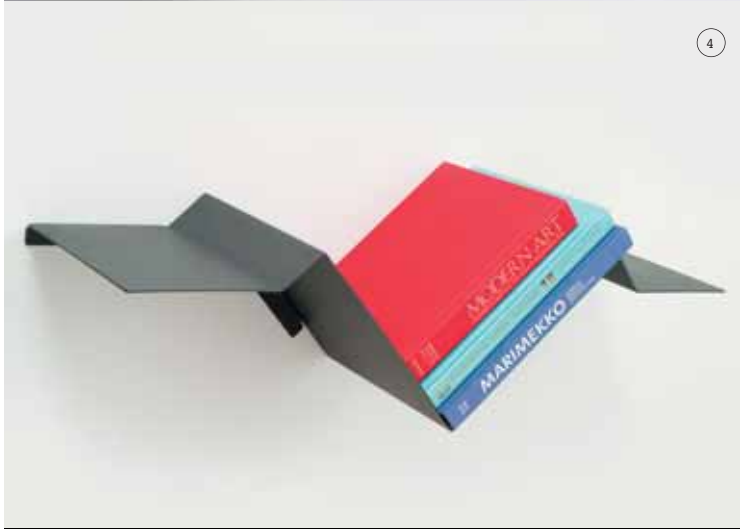
1/ A CUPFUL OF SIMPLICITY una colección de mesas de café a la que pertenece ésta de forma cuadrada y con taburetes, realizada en aluminio y vidrio. Un diseño de las suecas Cupful Design. <www.cupfuldesign.se> **2/ MATH** librería diseñada por Aziz Sariyer para Derin. <www.derindesign.com> **3/ SLIDE** sofá diseñado por Eero Koivisto para Offecct. <www.offecct.se> **4/ CHAIR_ONE** silla diseñada por Konstantin Grcic para Magis. <www.magisdesign.com> **5/ ORLOFF** cuenco de una pieza en acero inoxidable diseñado por Patricia Urquiola para Alessi. <www.alessi.com>



1/ VIVIENNE WESTWOOD Detalle cazadora hombre (Foto: Estrop/Carles Cubos) **2/ G. SUS** Cazadora chica con patchwork geométrico (info: 917 022 057). **3/ BERNHARD WILLHELM** Jersey chica (Foto: Estrop/Carles Cubos) **4/ COMME DES GARÇONS** Colección hombre. Info: 627 985 269 (Foto: Estrop/Carles Cubos) **5/ YOHJI YAMAMOTO** Vestido silueta geométrica (Foto: Estrop/Carles Cubos)



1/ ANTONIO MARRAS Jersey chico (Foto: Estrop/Carles Cubos) 2/ SPIJKERS EN SPIJKERS Vestido-Chaleco (Foto: Estrop/Carles Cubos) 3/ PIERRE-HENRI MATTOUT Jersey chico (Foto: Estrop/Carles Cubos) 4/ CARLOS DIEZ DIEZ Chubasquero chico (Foto: Estrop/Carles Cubos) 5/ ELEY KISHIMOTO Camiseta chico (Foto: Estrop/Carles Cubos) 6/ PHILIPPE DECAUZAT 1, 2, 3, 4, 5, 6; 2005. General Dynamics, 2005. La sinagoga de Delme, Delme, Francia. Cortesía Galería Praz-Delavallade, París. 7/ HI-TECH ACCIDENT Acero espejo cortado con láser. 309 x 220 x 200 cm. 2003. Autor: PSJM (Pablo San José y Cynthia Viera)



1/ 8.0 Silla diseñada en cemento por Omer Arbel en colaboración con el fabricante de cemento Lafarge y la productora Formglas. <www.omerarbel.com> 2/ CITIZEN sofá diseñado por Alfredo Häberli para Moroso. <www.moroso.it> 3/ ROSENTHAL Instalación realizada por Stefan Diez para la exposición de la firma Rosenthal que tuvo lugar en 2004 en el Bayerisches Nationalmuseum de Munich. <www.stefan-diez.com> 4/ WINGS baldas en forma de gráfico diseñadas en metal por Nauris Kalinauskas para Contraforma. <www.contraforma.lt> 5/ INSTANT LOUNGE silla convertible diseñada por Stefan Diez y Christophe de la Fontaine 6/ HERMES Bufanda "H en Fil", seda cruzada <hermes.com> 7/ STÉPHANE DAFFLON "PM030", "PM029", "R002", "C003", 2004. Exposición "Pattern recognition", Le Spot, Le Havre, 2004. Cortesía galería Air (París).