

CREATIVE GENERATION
Septiembre 2007 3€ (Spain)

Austria: 5,15€
Canada: 10,25\$ Can
England: 4£
España: 3€
France: 6€
Germany: 7,50€
Italy: 4,13€
Mexico: 45P
Morocco: 60Mad
Switzerland: 10Ffs
Tahiti: 840 PF
USA: \$7

MOON WOMERE

POMEGRANADE FREE FONT TIPOGRAFÍA DE REGALO

**Julio Medem
& Manuela Vellés**

JEREMY SCOTT

HEDI SLIMANE

Patrick Wolf

COUNCIL DESIGN

TENDENCIA DEL MES:

**EXPLOSION
NEOLIGHT**





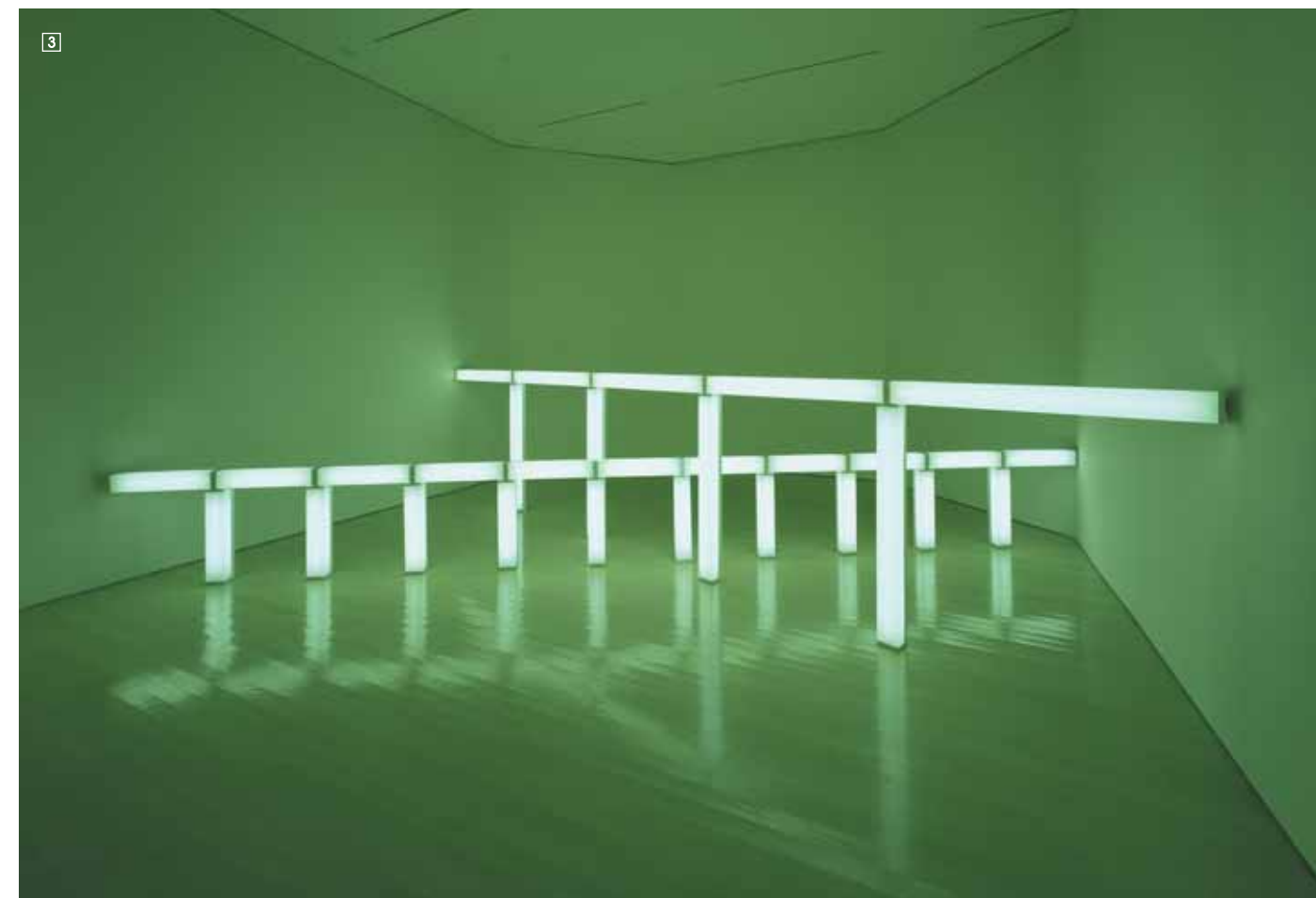
NEOLIGHT

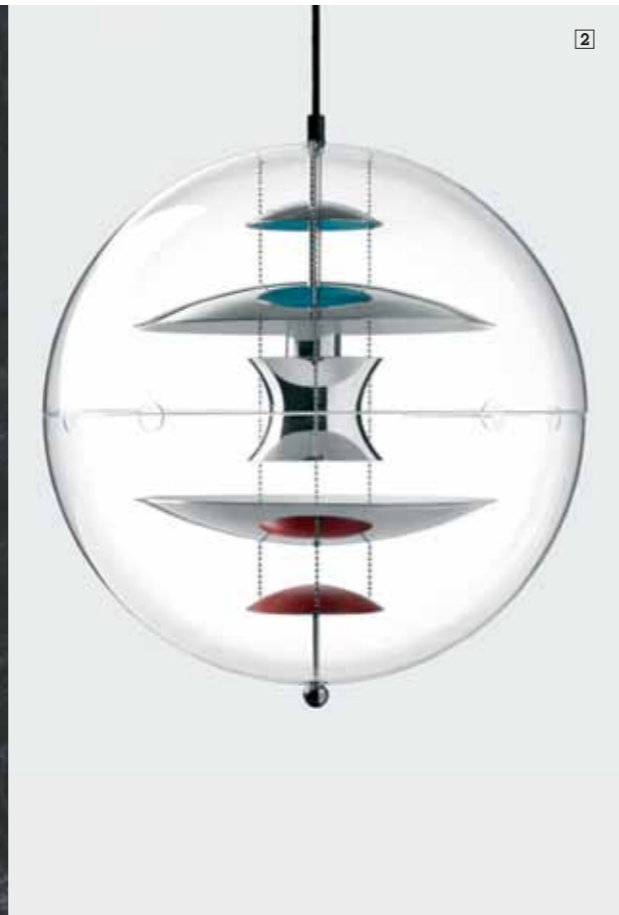


Dicen que cuando mueres ves un tunel con una luz blanca al final. Ya que somos energía, tendría sentido que al morir nos fundiéramos de algún modo con un centro de energía mayor, ¿será eso Dios? Vete tu a saber. No hace falta entrar en planteamientos tan profundos para darnos cuenta de lo importante que es la luz, por eso nos envidian tanto en otros países, donde a las cinco de la tarde lo ven ya todo negro.. Y es que está comprobado que la ausencia de luz puede provocar depresión, insomnio, estrés, ansiedad, mareos y hasta impotencia, porque dependiendo de si hay luz o no el cerebro envía ordenes para liberar ciertas hormonas que regulan funciones como el sueño o el apetito. O sea, que afecta al sistema endocrino y a todos los sistemas biológicos. Dicho lo cual más te vale prestar atención a la explosión de este mes: arte, diseño y moda que te iluminarán la vida. Y es que la salud es lo primero.

EDITADO POR: JAVIER ABIO, RAMÓN FANO, RUBÉN MANRIQUE, PEDRO PAN Y TERE VAQUERIZO

1/LIGHT STYLE BY RUGGIU Lámpara sobremesa Strip con tecnología LED. Diseño Matteo Ragni <www.ruggiu.com> 2/DRIES VAN NOTEN Colección Mujer Otoño Invierno. Modelo Emma Pei. Foto Estrop / Carles Cubes 3/DAN FLAVIN "Verdes cruzando verdes" 1966. Solomon R. Guggenheim Museum, Nueva York. Colección Panza 4/VIALE Lámpara sobremesa Titanic, diseñada por Charles Trevelyan. <www.viablelondon.com>





1/**METALARTE** Lámpara señalización exterior Nanit Farola soporte signos. Diseño de Ramón Uboda y Otto Canalda. <www.metalarte.com> 2/**VERPAN** Lámpara de techo Vp Globe. Diseño de Verner Panton en 1969 <www.verpan.dk> 3/**CK CALVIN KLEIN** Colección Hombre Otoño Invierno 4/**HAIDER ACKERMAN** Colección Mujer Otoño Invierno. Modelo Vivienne Orth. Foto Estrop / Carles Cubos 5/**KUNDALINI** Lámpara de mesa. Tecnología LED. Estructura modular de policarbonato translúcido. <www.kundalini.it>



1



2



3



4



5



6



7



8



9

1/ARMAND BASI Zapato Hombre Colección Experience 2/NIXON Modelo Time Teller <www.nixonnow.com> 3/JORGE PARDO "Sin título" (set de 6 lámparas) 2003. Cortesía de Friedrich Petzel Gallery, New York 4/ANN VERONICA "Reggae Colour" (instalación) 2005. Cortesía de Galerie Micheline Szwajczer. 5/PATRICK TUTTOFUOCO "Walkaround", 2002 (madera, aluminio, plexiglas, pintura, neones) 6/ALEXANDER MCQUEEN Colección Mujer Otoño Invierno. Foto: Estrop / Carles Cubos 7/PEPE JEANS Colección Mujer Otoño Invierno 8/JASON RHOADES "Tijuanatanjerchandelier" (instalación en el CAC Málaga), 2006 © Copyright Jason Rhoades Fotografía: José Luis Gutiérrez 9/IVÁN NAVARRO "Homeless lamp, the juice sucker", 2005. Cortesía de Roebling Hall, Nueva York. Foto: Rodrigo Pereda.



1



2



3



4



5



6



7



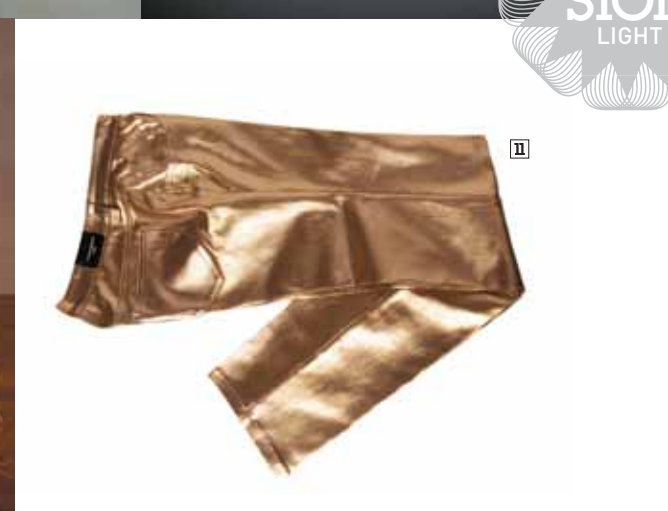
8



9



10



11

1, 2 y 3/PERIPHERIQUES ARCHITECTOS <www.peripheriques-architectes.com> Centro Cultural de música "L'AUTRE CANAL" en Nancy, Francia <www.lautrecanal.fr> Fotógrafo: Luc Boegly <Luc.boegly@wanadoo.fr> 4/THIERRY MUGLER Colección Hombre Otoño Invierno. Foto: Estrop / Carles Cubos 5/BALMAIN Colección Mujer Otoño Invierno. Modelo: Jessica Stam. Foto: Estrop / Carles Cubos 6/AVAF "Tom Cruising 2", 2005. (Wallpaper). Cortesía de Peres Projects, Berlin/DE. John Connelly Presents, New York/US y Massimo de Carlo, Milan/IT 7/FLOS Lámpara de techo. Diseño de Jasper Morrison. <www.flos.com> 8/DUPONT Instalación "Corian@ Nouvel Lumières", Milán Abril 2007. Diseño Jean Nouvel <www.corian-nouvel-lumieres.com> 9/MODISS Lámpara sobremesa Filipo. Diseño de Alfonso Fontal <www.modiss.com> 10/WON JU LIM "Purple & Blue", 2006. (Plexiglas, fluorescente y plataforma) 11/ARMAND BASI Pantalón Pitillo Modelo Pagot