



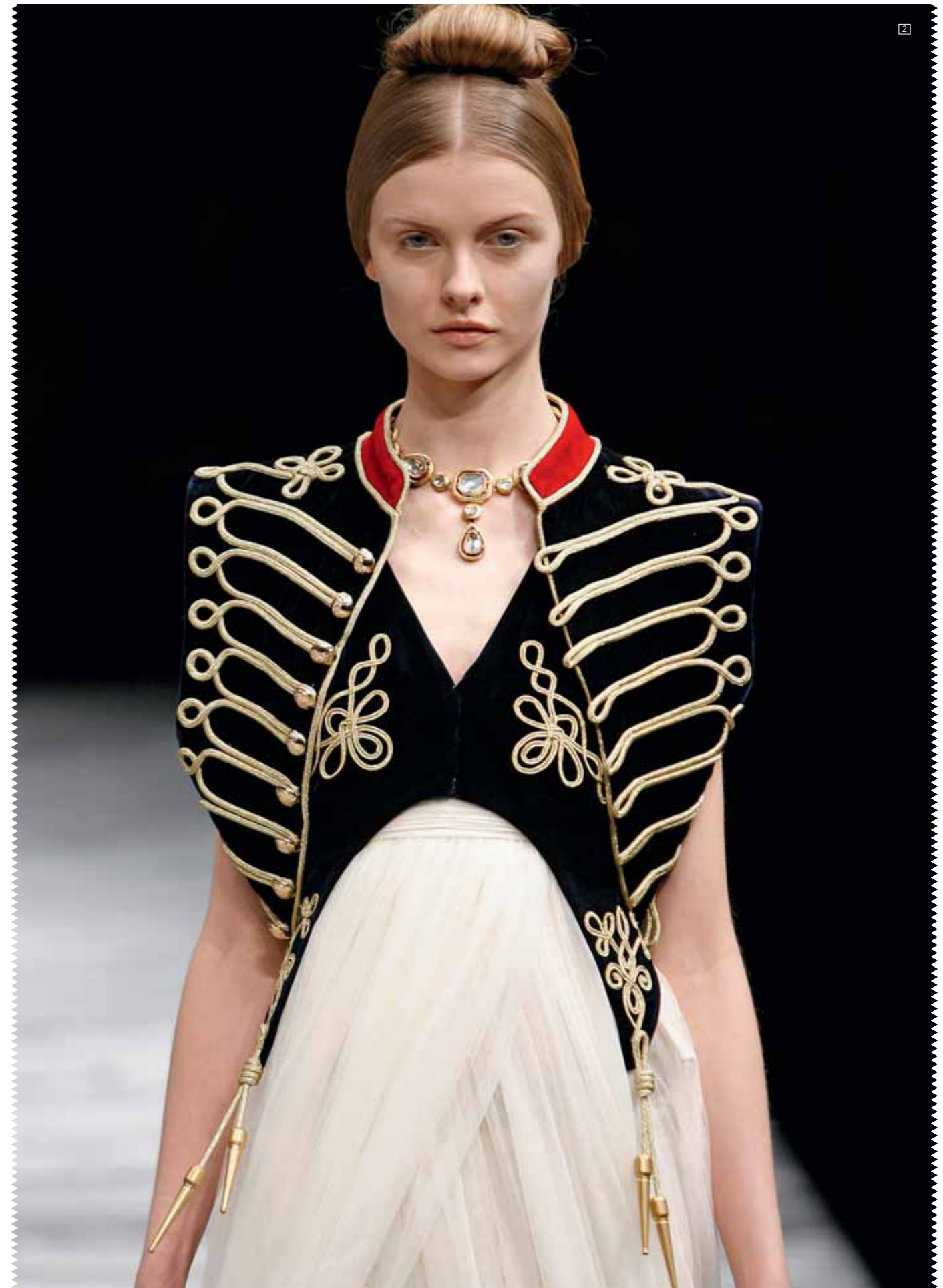
POR: RAMÓN FANO, JAVIER ABIO, RUBÉN MANRIQUE Y TERE VAQUERIZO

NEOREWIND

Hoy en día, nadie, salvo un extraterrestre, se consideraría muy creativo por inspirarse en cualquiera de las décadas del siglo 20. Todo ha sido reinterpretado hasta la saciedad, principalmente desde los años 40. Da la impresión que la industria de las tendencias vive en un loop de tal fuerza centrífuga que es imposible introducir nuevos, o viejos, elementos, suprimiendo los redundantes. En cualquier caso, siempre hay espíritus libres con la fuerza, e ironía, necesaria para poner un punto y aparte o, simplemente, dar marcha atrás en la búsqueda de caminos diferentes. Los ejemplos de estas páginas podrían entenderse únicamente como hermosas lecciones de historia, y nada más. Pero, también es interesante la interpretación crítica e irónica que hacen estos creadores sobre los principios que rigen y separan lo nuevo de lo antiguo, lo que mola de lo que no, lo correcto de lo incorrecto.



1/ANNE DE VRIES "Game". 2007 2/ALEXANDER McQUEEN Colección Mujer Otoño Invierno 08/09. Inspiración: Imperio Napoleónico, Goya, Neoclasicismo, Siglo 18 y 19. Modelo: Kamila Filipcikova. Foto: Estrop / Carles Cubos





1



2



3



4



5



6



7



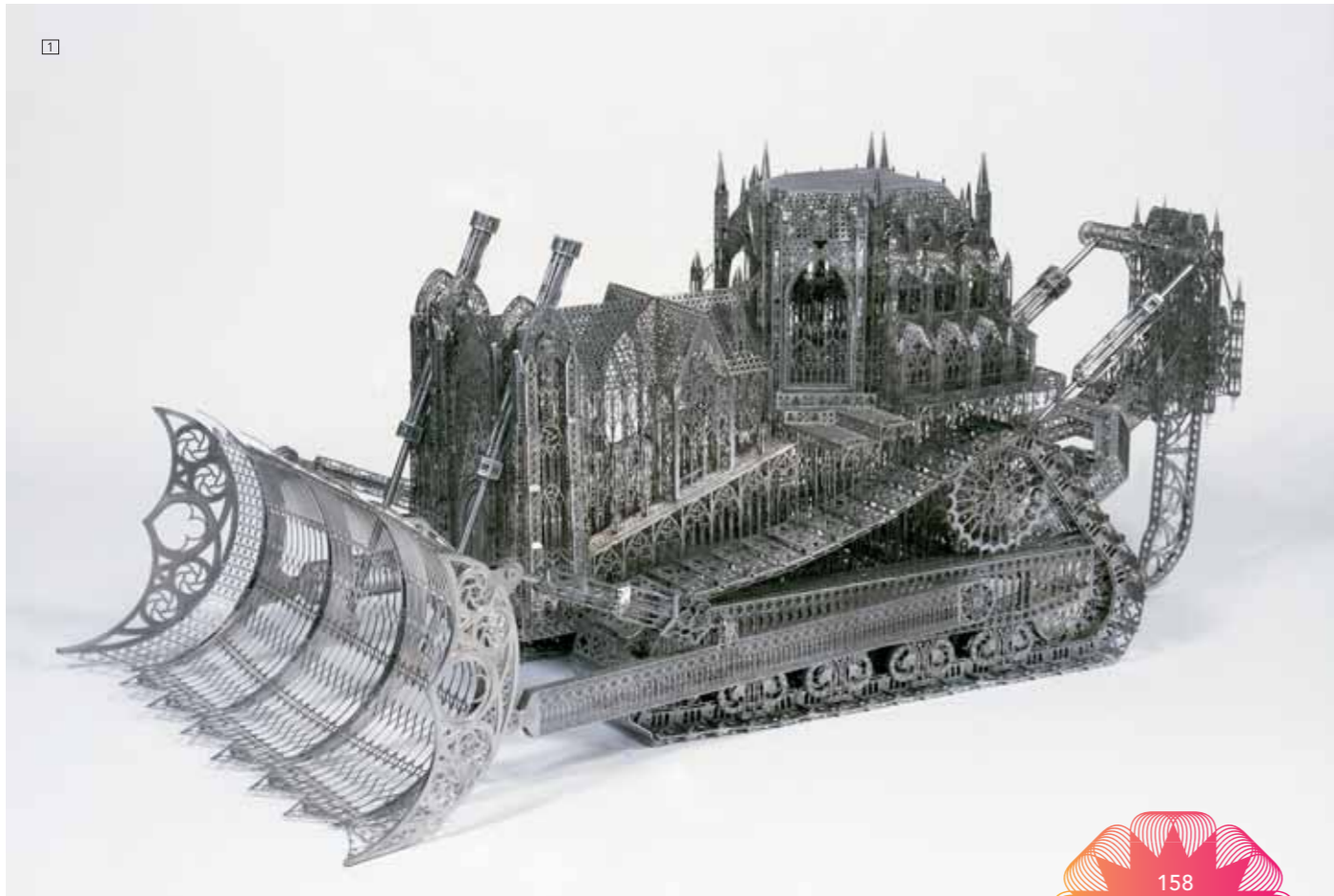
8



9



1/ALEXANDER McQUEEN Colección Mujer Otoño Invierno 08/09. Inspiración: Imperio Napoleónico, Goya, Neoclasicismo, Siglo 18 y 19. Modelo: Taryn Davidson. Foto: Estrop / Carles Cubos
2/DE LA ESPADA Lámpara King diseño de Autoban <www.delaespada.com> Altura 160 cms, año producción 2008 3/GLENN BROWN "Sex". 2003 © Glenn Brown. Cortesía de Gagosian Gallery
4/PLATOS CARTOGRAPHIE de la colección Surface 02, un diseño de Matali Crasset para Domestic. 2008 <www.domestic.fr> 5/MOROSO Sofá Bohemien diseño de Patricia Urquiola. 2008 <www.moroso.it> 6/CASSINA Silla Caprice diseño de Philippe Starck <www.cassina.com> Foto: Nicola Zocchi 7/BERNHARD WILLHELM Colección Hombre Primavera Verano 09. Inspiración: Baja Edad Media, Siglos del 11 al 15, Sotas Baraja Española Heraclio Fournier. Foto: Estrop / Carles Cubos 8/VIA Lámpara Torch (Baccarat) diseñada por Arik Lévy de Labels VIA 2008 <www.via.fr> 9/TAO Colección Mujer Otoño Invierno. Inspiración: Época Victoriana, Revolución Industrial, Gran Bretaña, Siglo 19. Modelo: Zuzanna. Foto: Estrop / Carles Cubos 10/YASUMASA MORIMURA "Alba". 2004



1/WIM DELVOYE "D11 Modelo escala". 2007. Acero Inoxidable cortado con láser. 2/MOROSO asiento My Beautiful Backside, diseño de Doshi-Levie, 2008 <www.moroso.it>
3/DOMESTIC Espejo Spline de la colección Narcise, diseño de Matali Crasset, 2008 <www.domestic.fr>



1



2



3



1/MOOOI Cerámicas Delf Blue diseño de Marcel Wander, 2008.< www.mooodi.com> 2/JAKE AND DINOS CHAPMAN "Injury to Insult to Injury". 2004. © the artist. Cortesía de Jay Jopling / White Cube, Londres. 3/WILLIAM KENTRIDGE "Learning the flute". Videoproyección sobre pizarra. 2003. Cortesía Musac 4/DE LA ESPADA Silla Fin, diseño de Matthew Hilton. Año producción 2008 <www.delaespada.com> 5/BERNHARD WILLHELM Colección Hombre Primavera Verano 09. Inspiración: Luis XIII, D'Artagnan, Siglo 17. Foto: Estrop / Carles Cubos

4

