

NF 22

I'M INTO CREATIVITY
Mayo 2010 / 3€ / Spain /

Austria: 6,50€
Belgium: 5,50€
España: 3€
France: 5€
Germany: 7,50€
Italy: 4,13€
Uk: 4,80£



01/ **BAND OF OUTSIDERS** Colección Hombre Otoño Invierno 2010-11.
Foto: Estrop / Francesc Tent <bandofoutsiders.com>

02/ **EDRA.** Butaca leatherworks. Diseño de los hermanos Campana.
<edra.com>

03/ **DIEGO BIANCHI** My Summer Bunker Project (detalle), 2006.
Cortesía Luis Adelantado Miami 04/ **BF COLECCIÓN EUROPA** Bolso Money
Primavera Verano 2010 (934 397 394)



EXPLOSIÓN



05/ **SANDER MULDER** Jarrón Voronoi <sandermulder.com>

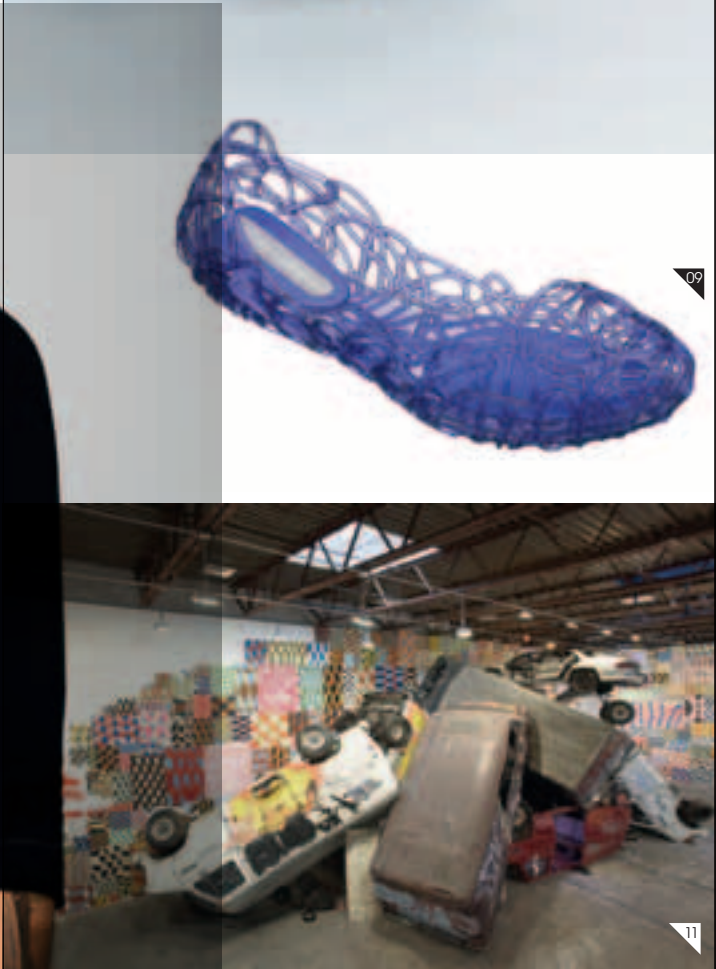
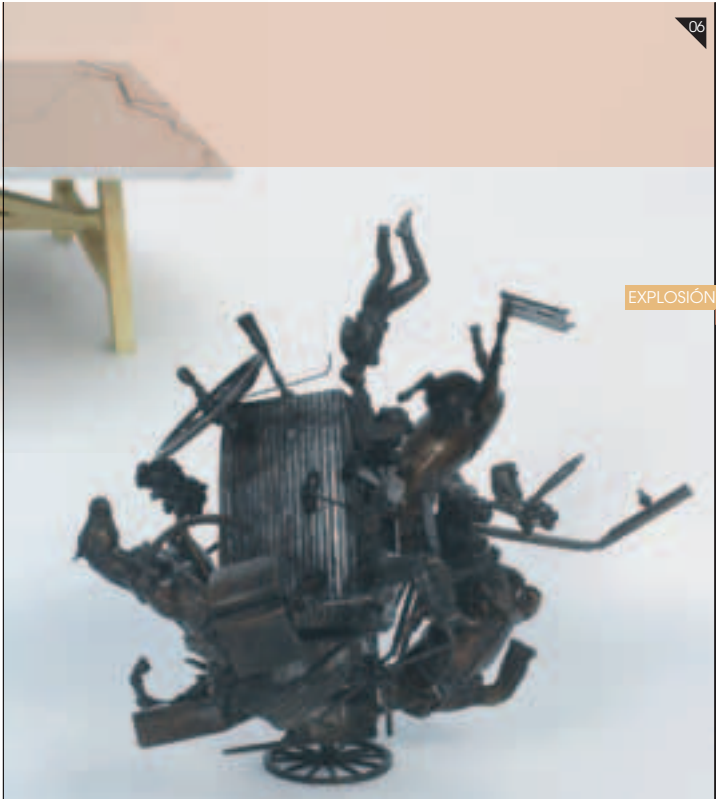
Entrópica

POR: JAVIER ABIO, RUBÉN MANRIQUE,
RAMÓN FANO Y TERE VAQUERIZO

LA PALABRA ENTROPÍA PROCEDE DEL GRIEGO Y SIGNIFICA EVOLUCIÓN O TRANSFORMACIÓN. EN TERMODINÁMICA, SE SIMBOLIZA CON UNA “S” Y SIRVE PARA MEDIR LA PARTE DE LA ENERGÍA QUE NO PUEDE UTILIZARSE PARA PRODUCIR TRABAJO. REFERENTE AL UNIVERSO, MIDE EL CAOS DEL MISMO. TAMBIÉN SE CONSIDERA LA ENTROPÍA COMO UNA “MEDIDA DEL DESORDEN” DE UN SISTEMA. COMO A NOSOTROS LO DE LA TERMODINÁMICA NOS SUENA MÁS BIEN A CHINO, NOS HEMOS QUEDADO CON LA DEFINICIÓN RELACIONADA CON EL CAOS Y EL DESORDEN, CON TODO AQUELLO QUE RESULTA INCONTROLABLE, LIBRE, ESPONTÁNEO, Y, POR SUPUESTO, CREATIVO. DESPUÉS SOLO NOS QUEDABA PONERNOS A IMAGINAR CÓMO SERÍA UN MUNDO ENTRÓPICO, UN MUNDO OPUESTO AL MINIMALISMO, ESO SEGURO. HEMOS DESCUBIERTO UN BUEN NÚMERO DE CREACIONES IMPOSIBLES, PERO MUY DIVERTIDAS. EN UN UNIVERSO ENTRÓPICO PREDOMINARÍAN LOS COLORES VIVOS, LA ROPA Y LOS ACCESORIOS DE CORTE FUTURISTA, LAS OBRAS DE ARTE CAÓTICAS, EL MOBILIARIO MÁS BARROCO Y EXTRAVAGANTE.... TODO VALE. FUERA REGLAS. SI “EL SUEÑO DE LA RAZÓN PRODUCE MONSTRUOS”, IMAGINA LO QUE PUEDE SALIR DE LOS SUEÑOS DE LA “NO-RAZÓN”. UNA BUENA MUESTRA DE ELLO ES LO QUE ENCONTRARÁS EN LA EXPLOSIÓN VISUAL DE ESTE MES. SEGURO QUE TIM BURTON, TERRY JILIAM, MICHEL GONDRIY O SPIKE JONZE ENCONTRARÍAN EN ELLA INSPIRACIÓN PARA MUCHAS DE ESAS LOCURAS SUYAS QUE TANTO NOS GUSTAN.



06/ **COMME DES GARÇONS** Colección Mujer Otoño Invierno 2010-11. Foto: Estrop / Francesc Tent (+33 1 47 03 60 90)



01/ VITRA Silla Vegetal, diseñada por los hermanos Bouroullec. <vitra.com> 02/ SMOOL Jarrón de vinilo Dip. Diseño de Robert Bronwasser <smool.nl> 03/ VERSACE Zapato Tacón + Plataforma, Colección Primavera Verano 2010. Venta Exclusiva en Elite Marbella (952 810 296) 04/ OADRIÁN VILLAR ROJAS Pedazos de la persona que amamos, 2007. Fotografía: <tomiancherry.com.ar> 05/ L'ABBATE Mesa Achille con sobre de mármol de Carrara. Diseño de Paolo Armenise + Silvia Nerbi <lacollection.it> 06/ ERIC WESLEY Remix (Stage Coach), 2008. 07/ BLISS Gioielli Anillo Colección Cleopatra <bliss.it> 08/ FURLA Bolso Modelo Topazio. Algodón Blanco. Colección Primavera Verano 2010. <furla.com> 09/ MELISSA + CAMPANA Colección Love Pirates. Modelo Corallo. Diseñado por Hermanos Campaña para Melissa. Primavera Verano 2010. (934 143 855) 10/ DSH Bufanda Petalo. Diseñada por Marianne Abelson. <designhousestockholm.com> 11/ Barry McGEE One More Thing, 2005. Vista de la instalación, Deitch Projects, New York, 2005. Foto: Tom Powel Imaging. Cortesía Deitch Projects, New York.

01



EXPLOSIÓN138

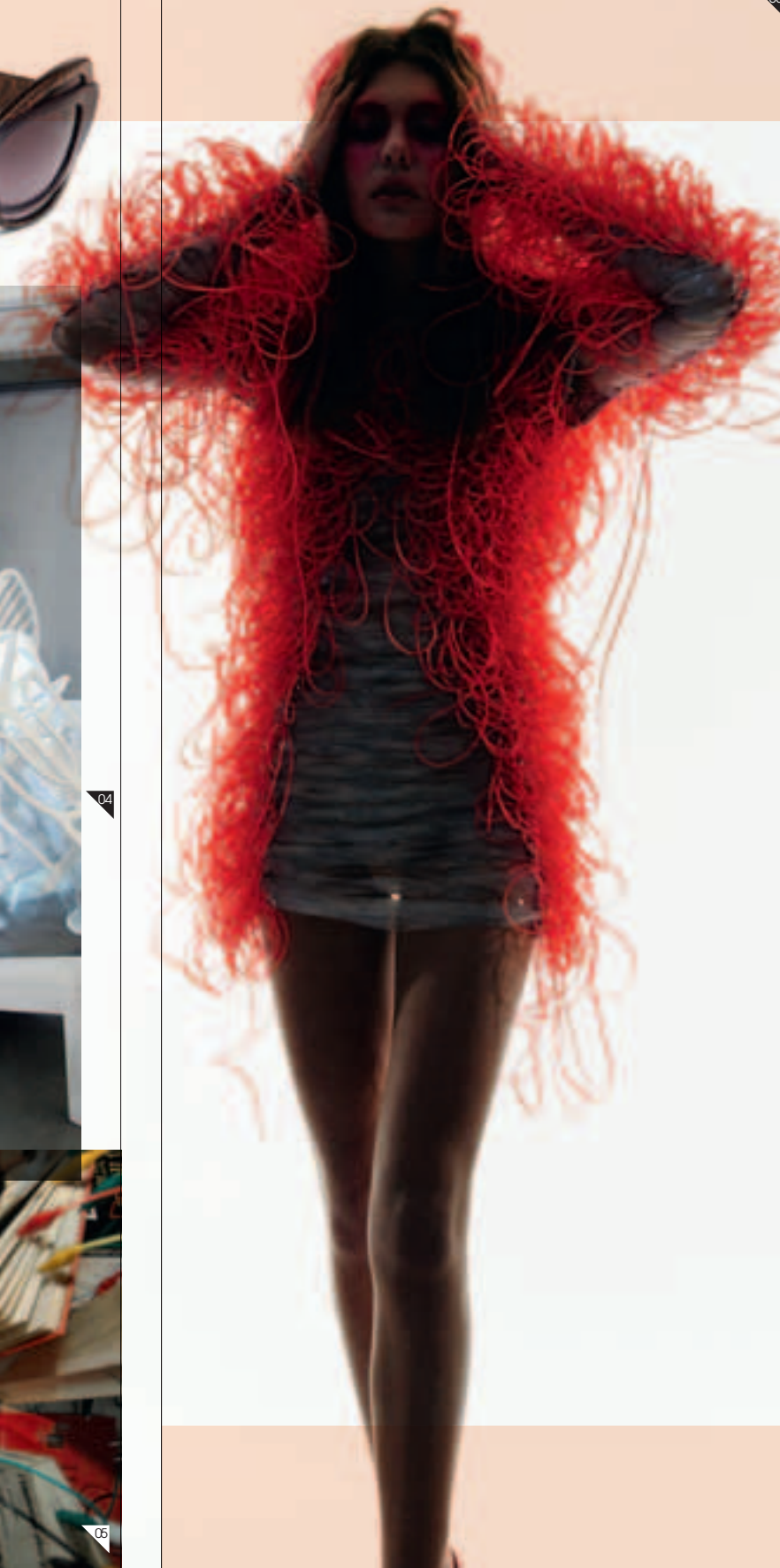
01/ CAPELLINI Butaca Proust Geométrica. Diseño de Alessandro Mendini. <capellini.it>

02



02/ DOLCE & GABBANA Gafas de Sol Superpuestas. Modelo GDG4069. Colección Primavera Verano 2010. (917 874 600) 03/ CRAIG LAWRENCE Colección Mujer Primavera Verano 2010 (+44 0 20 74 36 94 49)

03



04/ BAND OF OUTSIDERS Colección Hombre Otoño Invierno 2010-11. Foto: Estrop / Francesc Tent <bandofoutsiders.com> 05/ MOUNIR FATMI Connexion, 2003-2006. Cortesía del artista y Shoshana Wayne gallery, Los Angeles.



01/ **ROCHE-BOBOIS** Mesa de centro Tarmac. Diseño de Cedric Ragot. <roche-bobois.com> 02/ **CAMPER** Sandalias Hombre Colección TWS Primavera Verano 2010 (915 237 096) 03/ **LA CORBEILLE** Alfombra modular Molécules. Diseño de Cyril et Nathalie Daniel <acorbeille.fr>

04/ **BERNHARD WILLHELM** Colección Mujer Otoño Invierno 2010-11. Foto: Estrop / Francesc Tent 05/ **TANNE HARDY** Prime, 2009



06/ El colectivo de arquitectos R&Sie(n) + el matemático (François Jouve) + varios programadores y diseñadores de robótica han unido fuerzas para crear esta estructura, fue expuesta en el Laboratoire de París. Su título es "Une architecture des humeurs"