

NEO2

I'M INTO CREATIVITY
Octubre 2011 / 4€/Spain /

Austria: 8€
Belgium: 7,50€
Canarias: 4,20€
España: 4€
France: 6,50€
Germany: 9,70€
Italy: 4,90€
Uk: 5,99£

guest
creative
Ellen Allien



9

Radioactiva

EXPLOSIÓN

POR: RAMÓN FANO, RUBÉN MANRIQUE,
JAVIER ABÍO Y TERE VAQUERIZO

DEBIDO AL ÚLTIMO TERREMOTO QUE CONMOCIONÓ AL MUNDO, EL OCURRIDO EN JAPÓN EL PASADO MES DE MARZO, MUCHOS GOBIERNOS HAN EMPEZADO A PLANTEARSE SU POLÍTICA RESPECTO A LAS NUCLEARES. LA OPCIÓN MÁS VIABLE PARECE SER LA UTILIZACIÓN DE ENERGÍAS RENOVABLES, PERO MUCHOS ASEGURAN QUE ÉSTAS NUNCA LLEGARÍAN A PRODUCIR LA MISMA ENERGÍA, Y QUE, ADEMÁS, TIENEN UN PROBLEMA AÑADIDO: AL DEPENDER DE FACTORES NATURALES ES IMPOSIBLE ASEGURAR UNA PRODUCCIÓN DE ENERGÍA CONSTANTE. COMO EL TEMA ESTÁ MÁS DE ACTUALIDAD QUE NUNCA, HEMOS DECIDIDO DEDICARLE A LA RADIOACTIVIDAD, UNO DE LOS TEMIBLES EFECTOS SECUNDARIOS DE LAS NUCLEARES, NUESTRA EXPLOSIÓN MENSUAL. SERÁ QUIZÁS INSPIRADOS POR LOS SIMPSON, PERO NOS HAN VENIDO A LA CABEZA DEFORMACIONES GENÉTICAS, MUTACIONES, EXPLOSIONES, COLORES FLUORESCENTES... TOMA BUENA NOTA, PORQUE LA RADIOACTIVIDAD NOS RODEA. LAS RADIACIONES SON UN TIPO DE ENERGÍA QUE FORMA PARTE DE LA NATURALEZA. LO IMPORTANTE ES QUE NO RECIBAMOS MÁS CANTIDAD DE LA NORMAL. PERO NO TE PREOCUPES, SI TE HAS EXCEDIDO Y UN DÍA TE LEVANTAS VERDE, NO ES ENVIDIA, ES RADIOACTIVIDAD.



DIESEL Reloj Modelo DZ7223, Colección Studio Mixer 2011
<www.dieseltimerframes.com> <www.dieseljewelry.com>



BLASTED W02 Diseño de Kai Linke. <www.kailinke.com>



CHRIS BURDEN Doorway to Heaven. 15 noviembre 1973



PUMA Shopping Bag Plateada, Colección Otoño Invierno 2011-12
<www.puma.com>



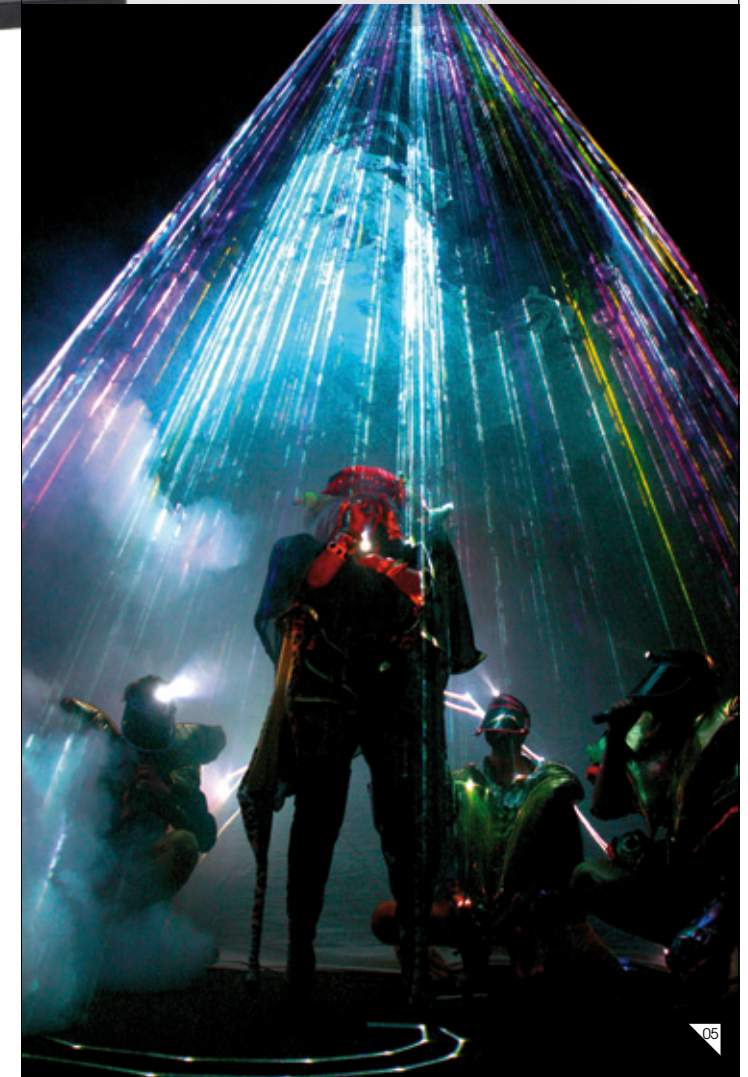
EXPLOSIÓN136

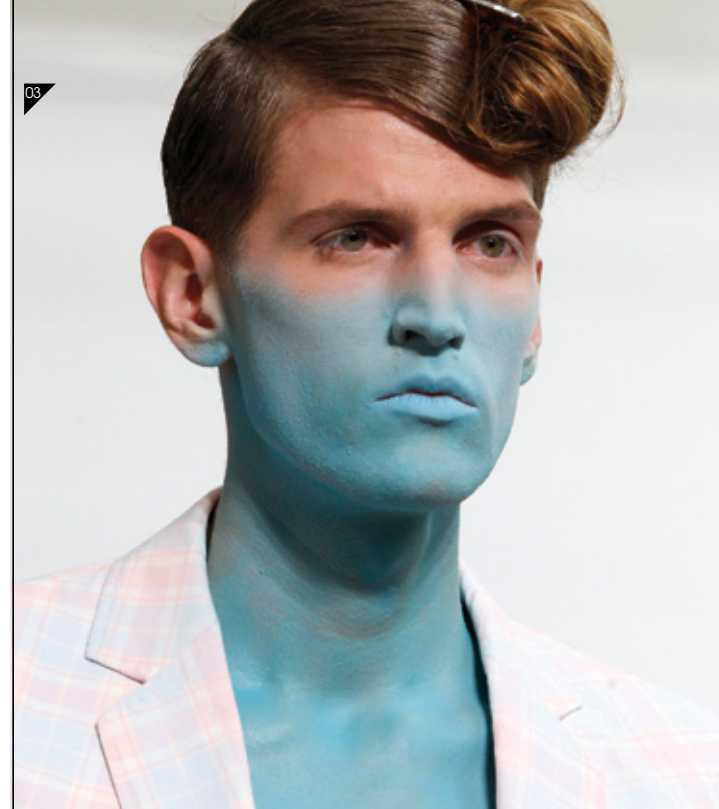
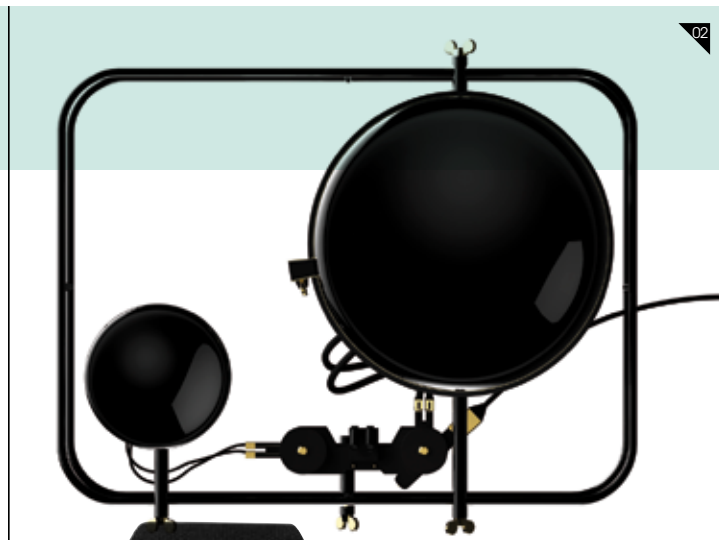


LINDSEY ADAMS ADELMAN Luminaria de la exposición "Milán does Beirut" de la Galería Carwan Gallery <www.carwangallery.com>



01/ SAKURA Sistema de iluminación del estudio japonés Grem <www.grem.jp> 02/ ASHER LEVINE Botas de Resina Acrílica Colección Otoño Invierno 2011-12 <www.asherlevine.com> 03/ MYKITA & RAD HOURANI Gafas Modelo Rad. Fabricadas con Mylon. <www.mykita.com> 04/ GROUND-ZERO Colección Otoño Invierno 2011-12. Foto: Harlim Djuhar Winata <www.ground-zero.co.uk> 05/ ASSUME VIVID ASTRO FOCUS Shada Shada La Chatte", performance. La Noche en Blanco Madrid 2007





01/ ANNE HARDY Building, 2006 02/ ALLOYS Altavoces DIY diseñados por Dror Peleg. De la exposición Thinking Hands 03/ LUIS MANTEIGA Colección Primavera Verano 2012. Foto: Estrop / Francesc Tent <www.luismanteiga.com>
04/ DIESEL Reloj Modelo DZ7222, Colección Studio Mixer 2011 <www.dieseltimerframes.com> <www.dieseljewelry.com> 05/ Y-3 Bota Warrior High, Modelo G46124. Colección Otoño Invierno 2011-12 <www.adidas.com/y-3>
06/ SWATCH & JEREMY SCOTT Reloj de 2 Esferas, Modelo Gent Original Double Vision <www.swatch.com>

01/ PAOLA PIVI Orange men, 2002. Performance. Cortesía Palais de Tokyo, Paris y Galeria Perrotin, Paris 02/ MESH VASE Diseño de Werner Aisslinger <www.aislinger.de> 03/ WALTER VAN BEIRENDONCK Colección Primavera 2012. Foto: Estrop / Francesc Tent <www.waltervanbeirendonck.com> 04/ EXCREMENTORIUM Diseñado por Atelier Van Lieshout <www.veniceprojects.com> 05/ NULL STERN HOTEL habitación. Este hotel fue un antiguo refugio nuclear. Teufen AR (Switzerland). 06/ PATRICK TUTTOFUOCO Walkaround, 2002



01/ ASHER LEVINE Colección Primavera Verano 2012 <www.asherlevine.com> 02/ VELI GRANÖ Te veo en Finlandia, Angel, 2003. Video, 35 minutos 03/ DANISH CRAFTS Diseño de la ceramista Bente Skjøttgaard. <www.danishcrafts.dk> 04/ THIERRY MUGLER by Nicola Formichetti, Colección Hombre Primavera Verano 2012. Foto: Estrop / Francesc Tent <www.mugler.com> 05/ CRISIS SHOP! SOLD OUT Un proyecto de los estudiantes del RCA en el showroom de Seves glassblock de Milán



ALEXIS THEMISTOCLEOUS FREAKS (2011) Pieza para la exposición ARRRGH! Monsters in Fashion, Mayo 2011, Atenas. Foto: Stelios Kallinikou. <www.alexisstudio.com>